

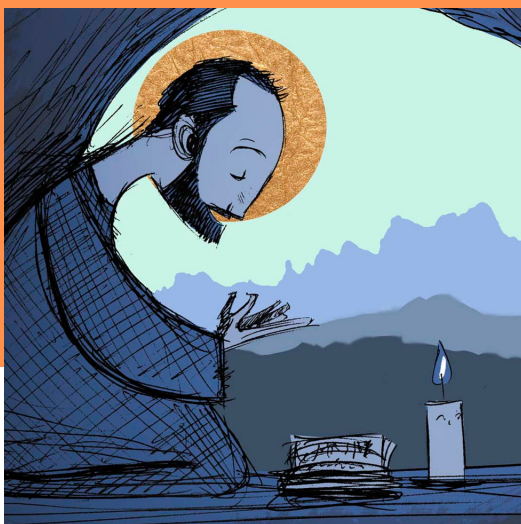


PFCAM

PLAN DE FORMACIÓN PARA LA COLABORACIÓN
EN CENTROAMÉRICA



Universidad
Rafael Landívar
Identidad Jesuita en Guatemala



Descripción del curso

Del 15 de abril al 20 de mayo 2024

Lunes - 17:00 a 19:00 horas (Centroamérica)

Ignacio de Loyola fue un líder y hoy día se habla mucho de liderazgo, de la experiencia de Ignacio, de la espiritualidad ignaciana y de cómo la Compañía de Jesús lo ha modulado. Este curso va encaminado a ayudar a personas con responsabilidad en liderazgo para que profundicen en su tarea situándose dentro de un marco ignaciano de comprensión del mismo. Con ello se fortalecerá también el modo de proceder ignaciano en las instituciones en las que colaboran.

Tiene una primera parte en la que se muestran elementos de la vida y experiencia de Ignacio de Loyola, que le configuraron como un líder con características propias. En la segunda parte, se apunta a lo que en los estudios de liderazgo se define como competencias intrapersonales, interpersonales o sociales y estratégicas y de gestión. En cada uno de los casos se indican modos concretos en que esas competencias pueden llevar el adjetivo de ignaciano pues son formas de encarnar una espiritualidad concreta. Finalmente, en el último capítulo, se propone una cuestión transversal en la práctica del liderazgo: aspectos relacionados con el discernimiento y la toma de decisiones.

Liderazgo Ignaciano para la Misión

Formador: P. Ignacio Blasco, S.J.

Módulos

1. Vivir, liderar e inspirar
2. Mirar y entender la vida
3. Conocerse a sí mismo: Punto de partida
4. Construir un cuerpo: Unido y servicial, sujeto y anticipo.
5. Impulsar una visión: Orientadora, vinculante y atractiva.
6. Discernir con los demás: Actitud y tarea permanentes

Estos módulos se dividen en 6 sesiones de 2 horas cada una.

Inversión

Pago único de
\$50

Pasos para inscripción

- Enviar correo electrónico, solicitando inscripción a:
formacioncam@jesuitascam.org
- Esperar respuesta, en la que se enviará el formulario de inscripción y el proceso de pago.
- Llenar el formulario de inscripción, adjuntando boleta de pago.
- Esperar confirmación de pago y accesos a plataformas.